



-

FONTAINEBLEAU (77) EME QUARTIER DU CARROUSSEL RENOVATION DES VOIRIES ET DES RESEAUX

-

PLANS DE PLANTATIONS

Planimétrie : RGF/CC49 (Zone 8) - Altimétrie : NGF/IGN69

Phase DCE

Indice	MODIFICATION	Dessinateur	Verifié par	Dates
1.0	Initial	MV	MG	14/10/2024

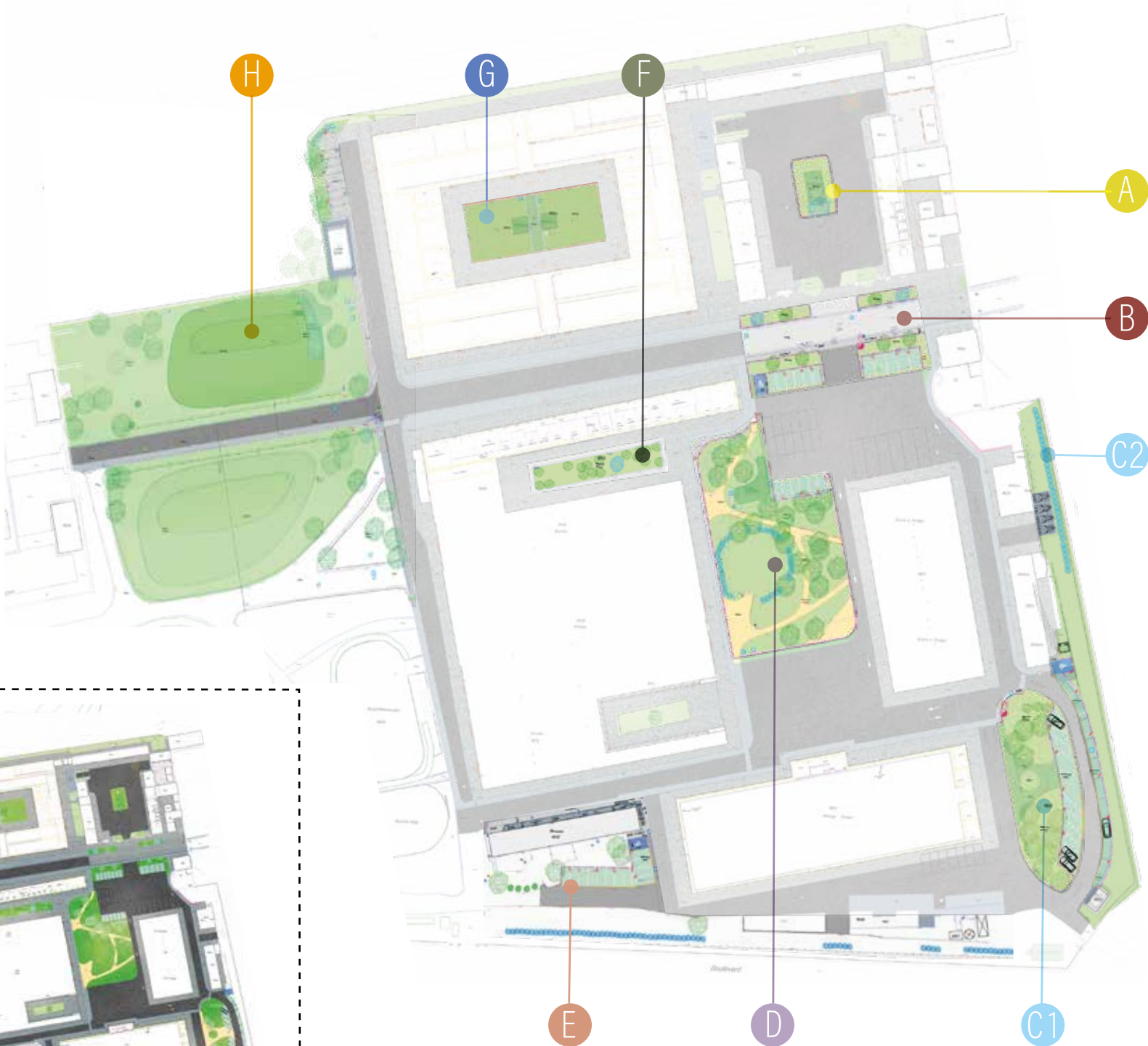


SYMBIOSES INGENIEURS CONSEILS SAS
42 rue Monge 75005 PARIS
Tél. : 01 43 29 87 44 - Fax : 01 43 26 50 50
info@symbioses.info

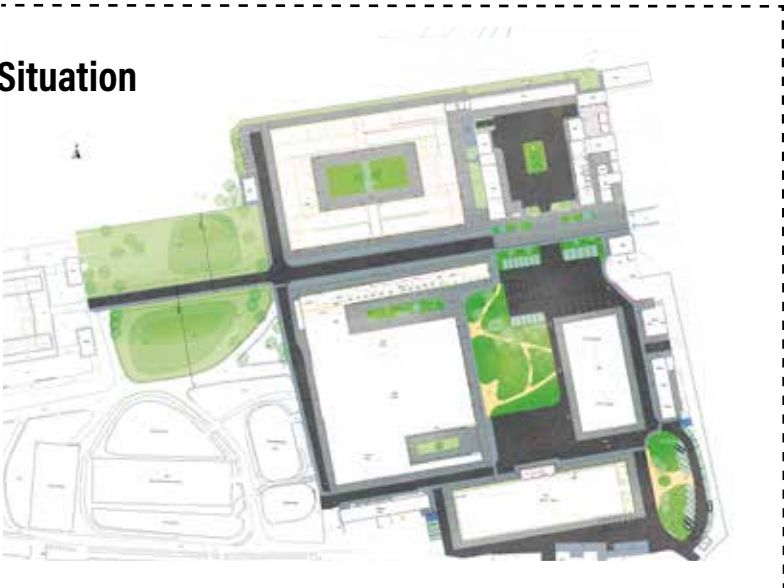
Ech : sans

NOM : EME - Rénovation VRD - DCE - Plan 1.0.dwg

Plan de plantation



Situation

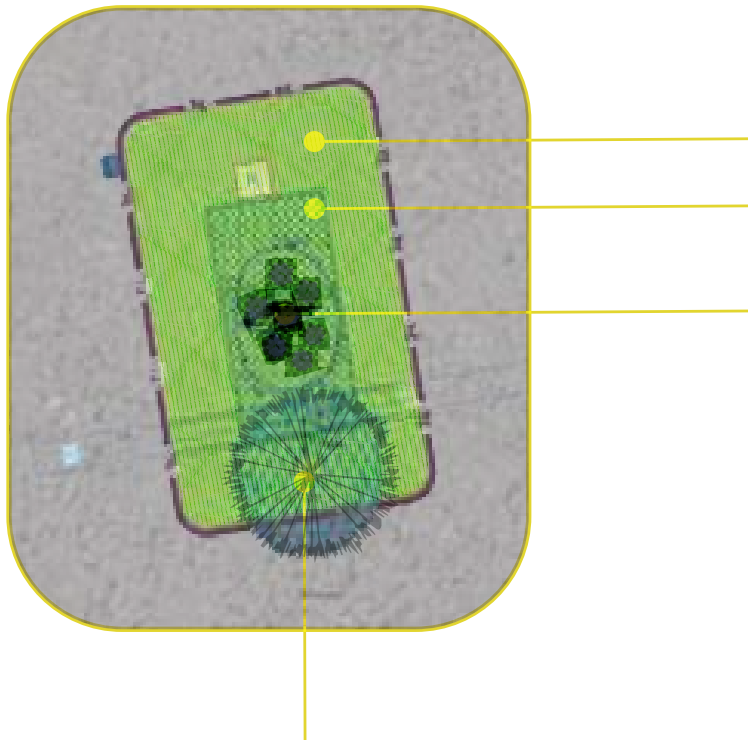


Plan de plantation A



Abattage arbre existant

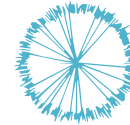
- Aesculus hippocastanum



Nouveau sujet

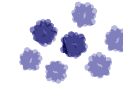
- Paulownia tomentosa
- OU Magnolia grandiflora

Plan de plantation - palette végétale



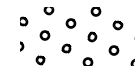
Strate arborée

- Paulownia tomentosa (soit 1 sujet par massif)



Strate arbustive

- Teucrium fruticans 'Azureum' 1/m² (soit 8 sujets par massif)



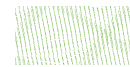
Strate herbacée

- Stipa splendens 2/m²

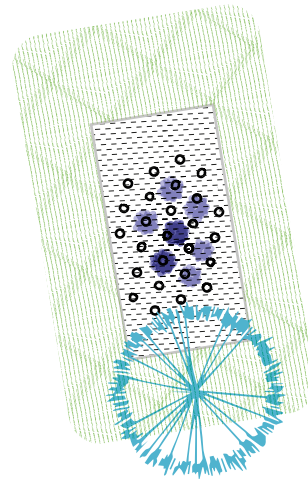


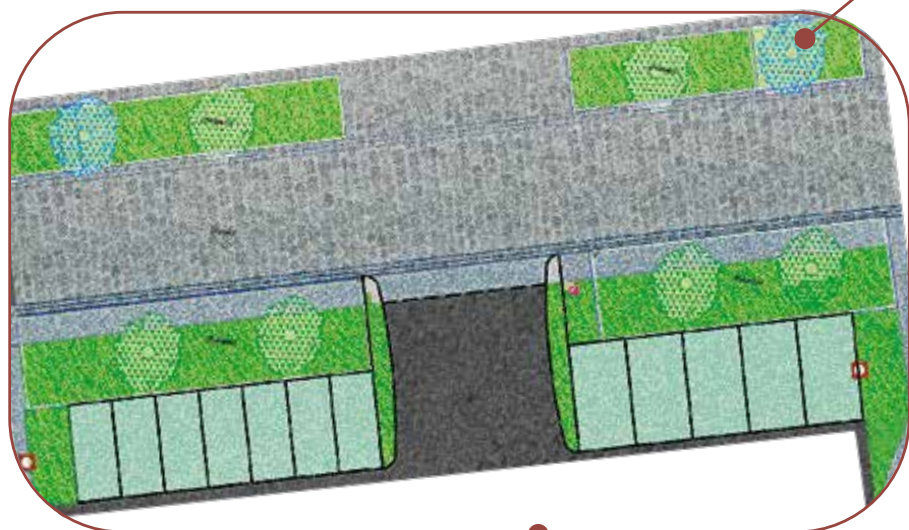
- Eupatorium capillifolium 4/m²
- Teucrium chamaedrys 5/m²

Couvres-sol

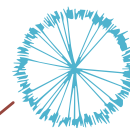


- Sedum album 9/m²
- Alchemilla epipsila 5/m²



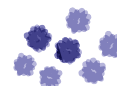


Plan de plantation - palette végétale



Strate arborée

- Tilia cordata (soit 2 sujets)



Strate arbustive

- Teucrium fruticans 'Azureum' 1/m²



Strate herbacée

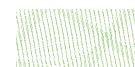
- Geranium macrorrhizum 'Spessart' 5/m²



- Tiarella cordifolia 7/m²

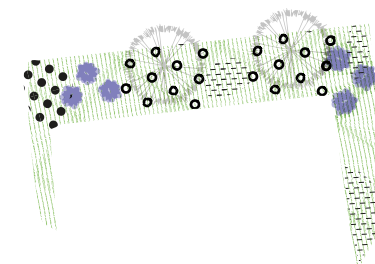
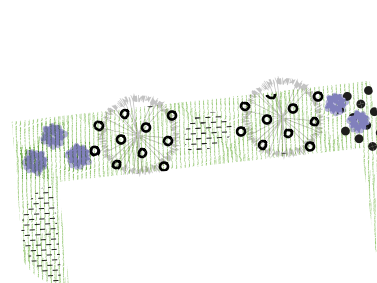
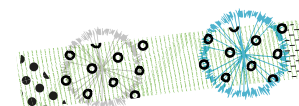
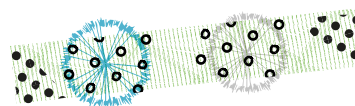


- Hedera algeriensis Bellecour 1/m²

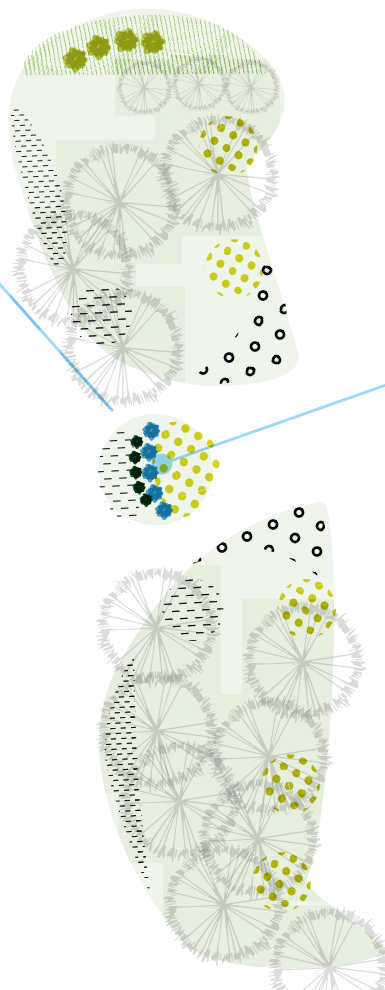
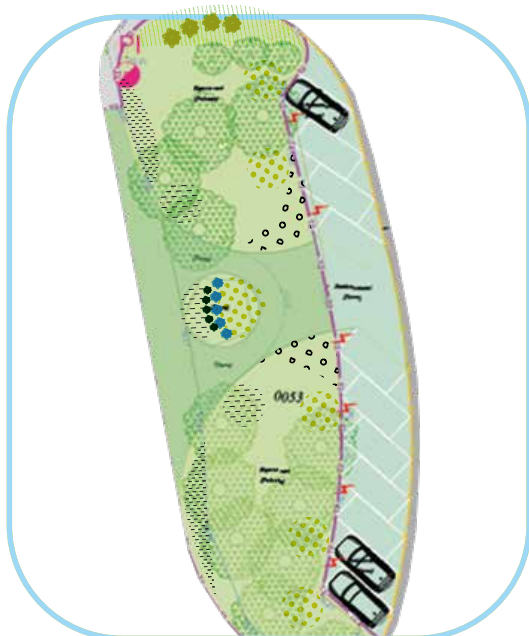


Couvres-sol

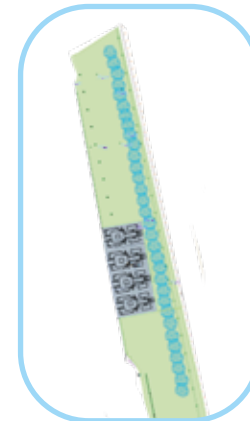
- Trifolium fragiferum 6/m²



Plan de plantation C1



Plan de plantation C2



Strate arbustive à alterner



- *Carpinus betulus* 1/m²
- *Cornus mas* 'Jolico' 1/m²

Strate arbustive



- *Lonicera nitida* 2/m² (soit 5 sujets par massif)
à planter à l'arrière des arbustes existants (conservés en l'état)
- *Lonicera pileata* 2/m² (soit 4 sujets par massif)
à planter à l'avant des arbres existants sur la butte



Strate herbacée



- *Geranium macrorrhizum* 'Spessart' 5/m²

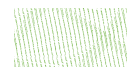


- *Deschampsia flexuosa* 6/m²
- *Carex acutiformis* 6/m²



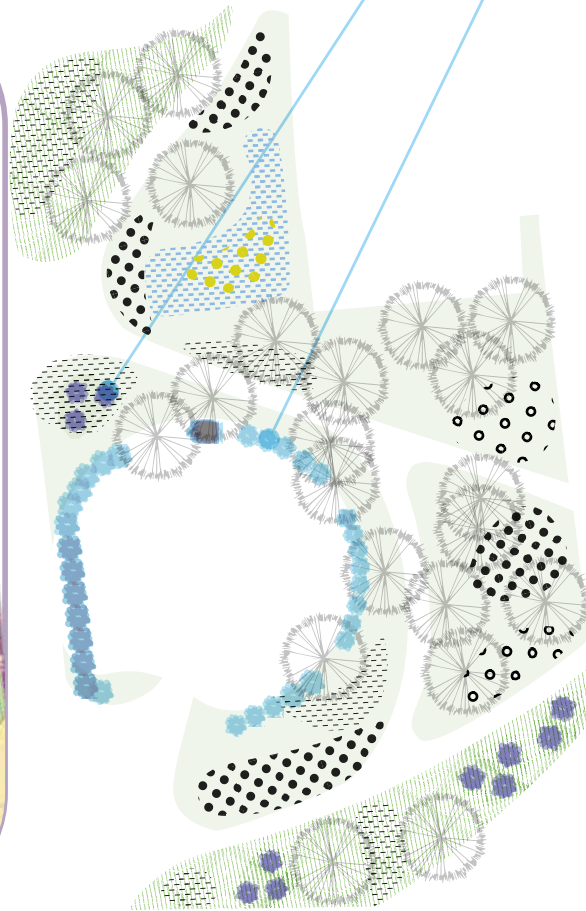
- *Hedera algeriensis* Bellecour 1/m²

Couvres-sol



- *Trifolium fragiferum* 6/m²
- *Sedum album* 9/m²

Plan de plantation D



Plan de plantation - palette végétale



Strate arbustive

- *Lonicera nitida* 2/m²



- *Carpinus betulus* 1/m²



Strate herbacée

- *Geranium macrorrhizum* 'Spessart' 5/m²



- *Deschampsia cespitosa* 'Palava' 6/m²

- *Carex acutiformis* 6/m²



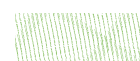
- *Tiarella cordifolia* 7/m²



- *Luzula sylvatica* 4/m²



- *Persicaria weyerichii* 4/m²

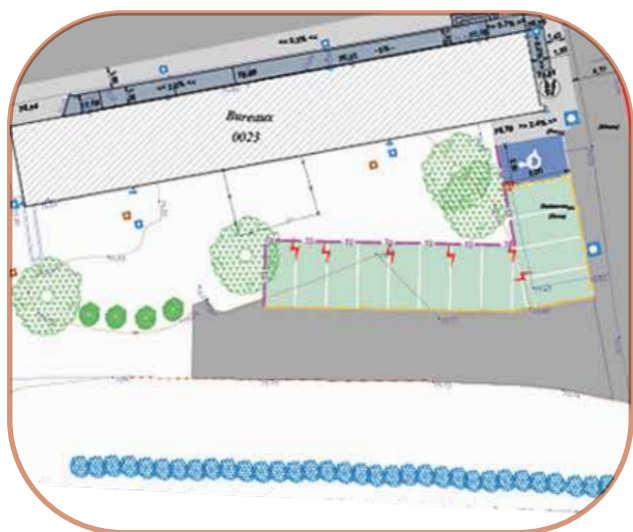


Couvres-sol

- *Trifolium fragiferum* 6/m²

- *Alchemilla epipsila* 5/m²

Plan de plantation E



Strate arbustive à alterner à traiter en forme libre



- Crataegus monogyna Xanthocarpa 1/m²
- Carpinus betulus 1/m²
- Ligustrum ovalifolium 'Aureum' 1/m²



Extrait du PLU

'Les secteurs bâtis ou occupés en milieu forestier ou en bordure forestière, doivent être traités en continuité avec la forêt (essences, plantations sous forme aléatoire, avec diversité dans des proportions proches de celles du massif forestier), maintien au maximum des possibilités de l'aspect naturel du sol.'

Plan de plantation G



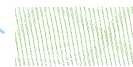
Strate herbacée



- Deschampsia cespitosa 'Palava' 6/m²
- Carex acutiformis 6/m²

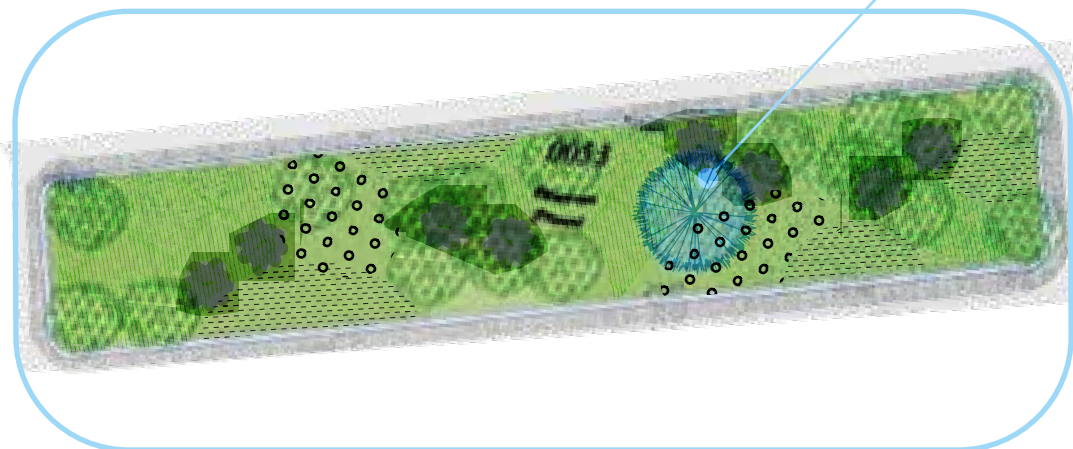


- Persicaria weyrichii 4/m²



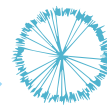
Couvres-sol

- Trifolium fragiferum 6/m²



► Plusieurs arbustes souffrant de grande sécheresse, ils seront à remplacer par *Salix cinerea* ou *Lonicera nitida*.

Plan de plantation - palette végétale



Strate arbustive

- *Salix cinerea* (soit 1 sujet)
- *Lonicera nitida* 2/m² (soit 8 sujets par massif)



Strate herbacée

- *Geranium macrorrhizum* 'Spessart' 5/m²

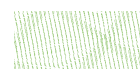


- *Carex umbrosa* 9/m²



- *Hedera algeriensis* Bellecour 1/m²

Couvres-sol



- *Trifolium fragiferum* 6/m²
- *Alchemilla epipsila* 5/m²



Plan de plantation - palette végétale

Strate arbustive

- Cornus mas 1/m²



Strate herbacée



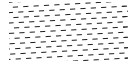
- Carex acutiformis 6/m²
- Juncus inflexus 6/m²



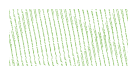
- Eupatorium rugosum 5/m²



- Deschampsia cespitosa 'Palava' 6/m²
- Persicaria weyrichii 4/m²



- Luzula sylvatica 4/m²



Couvres-sol

- Trifolium fragiferum 6/m²